

あなたの痛みに寄り添うことから始めたい



Senri Pain Clinic

医療法人 永仁会

千里ペインクリニック

関西痛み研究所



## 痛みを取って自分らしい人生を生きる！

痛みを総合的に治療する …それがペインクリニックです

夜、痛みで目が覚めたり、長引く痛みで気分が憂うつになったり、とてもつらい思いをされたことはありませんか？

千里ペインクリニックでは、最新のレントゲン透視装置や超音波装置を備え、神経ブロック療法を中心に薬物療法やリハビリなどを併用して、痛みを総合的に診断・治療します。

痛みでお困りの方は是非、一度ご相談ください。



- 歩くと足が痛む、重くなる
- 足、膝が痛い
- 足がしびれる
- 階段の上り下りが辛い



- 肋骨が痛い
- 背中が痛い
- 腰が重い、痛い



- 首や肩の痛み・こり
- 五十肩
- 肩が上がらない



- 頭痛
- 頭の後ろが痛い
- 目の奥が痛い



- 顔のまひ（顔面神経まひ）
- 顔がけいれんする
- 目の周りがけいれんする（眼瞼けいれん）
- 舌の痛み



- ◆ 带状疱疹の痛み
- ◆ 腰椎・胸椎圧迫骨折
- ◆ 腰椎椎間板ヘルニア
- ◆ 頸椎椎間板ヘルニア
- ◆ 脊柱管狭窄症
- ◆ 頭痛・肩こり
- ◆ 顔面の痛み
- ◆ 膝の痛み など



このような症状でお困りの方、お気軽にお問い合わせください！

医療法人 永仁会 千里ペインクリニック

〒560-0004 大阪府豊中市少路1-7-18

<https://www.senri.or.jp>

ご予約・お問い合わせ（9時～17時）

06-6856-1371

メール：info@senri.or.jp



HP

# 《千里ペインクリニックの痛み治療》

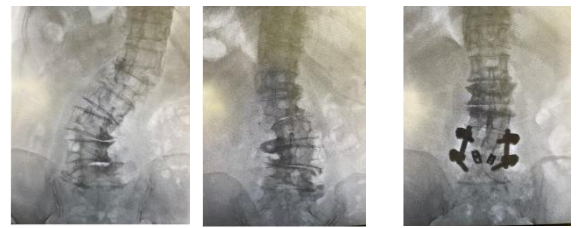
## 特徴1 透視下でブロック治療

高齢になると脊椎はかなり変形します。変形が著明な方、肥満の方、術後の方への注射は、かなり難しくなります。

そのような方へは、当院では、高性能レントゲン透視装置を用いて、ブロック治療を行います。

また、頸部、胸部のリスクが高い硬膜外ブロックも高性能レントゲン透視装置を用いて、安全、かつ正確に行うことができます。

- ◆硬膜外ブロック
- ◆神経根ブロック
- ◆椎間関節ブロック
- ◆仙腸関節ブロック など



歪んだ脊椎

術後



レントゲン透視装置

## 特徴2 超音波（エコー）下でブロック治療

超音波（エコー）を使用して、神経・血管・筋肉・関節などを、画像で確認しながらブロック治療を行います。

以前は、医師の経験に基づき、体表から判断して行っていた治療がより正確かつ安全に行えます。

- ◆星状神経節ブロック
- ◆頸部神経根ブロック
- ◆腕神経叢ブロック など



超音波（エコー）装置

なお、強い痛みなどで通院やご自宅での生活が困難な方、集中的に治療されたい方のために、宿泊・入居施設を設けています。詳しくはお問い合わせください。

外来診療は**予約制**です。お問い合わせ・ご予約の受付時間は9:00~17:00（月~土）

診療科目：ペインクリニック内科、緩和ケア内科、リハビリテーション科、麻酔科、在宅往診（緩和ケア）

	月	火	水	木	金	土	日
9:00~12:00	○	○	○	○	○	○	
13:30~17:00	○	△	○		○	○	

※午後は往診の都合で変わりますのでご確認ください。  
△15:00まで



### 【交通案内図】

